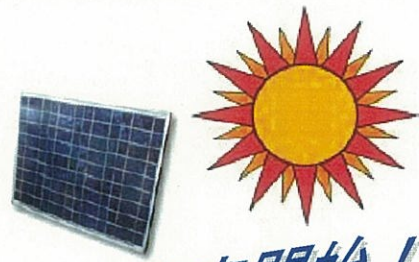


太陽光発電システム施工用リフト パネルボーイ

PV-MZ4



7月先行発売開始!

コンパクト 荷揚機のイメージを覆すコンパクト設計

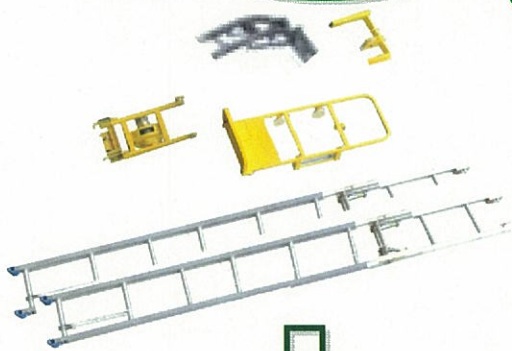
☀️ 梯子収納時寸法 **40%減** (当社比) → **2.5m**

軽量 軽量・高性能ウインチを採用

☀️ ウインチ自重量 **50%減** (当社比) → **18kg**

便利だけど、大きくて、重い・・・
1ボックス車内・軽トラックへの積載ができない・・・
車から設置場所までの運搬が大変・・・
そんな荷揚機のイメージを吹き飛ばす、軽量・コンパクトな
太陽光発電システム施工用リフトが誕生しました。
安全で確実な工事をサポートします。

簡単に分解して、
1ボックス車・軽トラックに積載可能!



2.5m



AC100V(50/60Hz)
積載荷重**100Kg**

☀️ 2階屋根に対応
梯子長**7.1m**

☀️ オプション梯子で
3階屋根も対応可能

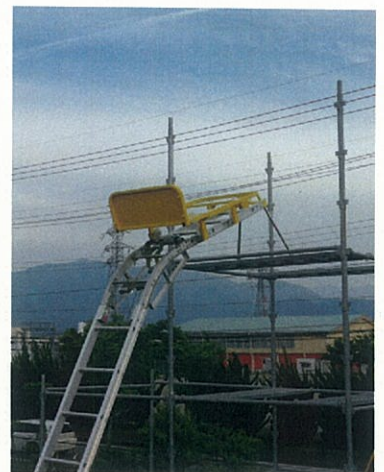
☀️ 2連梯子は
330mmピッチで
長さ調整可能



安全

屋根上安全工事の必需品

パネルを担いでの梯子昇り、パネルの手渡し作業等の危険作業を**解決します**。
軒先荷受け作業を無くす、曲がり梯子も標準装備！



専用

パネル設置工事に考慮した、専用荷台

パネルを**傷つけにくい**コーナー部、曲面構造。
金属瓦・設置フレーム・工具等の荷揚げに便利な受け板付



パネル・屋根材
設置フレーム
全て乗ります。



信頼

抜群の信頼性

ウインチは全国レンタル業界
支持率No.1
ベビーホイストのDNAを継承。



主仕様

自重量 (Kg)

| 項目 | 仕様 | 自重量 (Kg) |
|---------|--|----------|
| 積載荷重 | 100Kg (パネル6枚程度) | - |
| 昇降速度 | 10m/min | - |
| 荷台 | 背高1200 x 幅650 x 奥行300 | 16.5 |
| ウインチ | AC100V ・操作コード15m (丸コネクタ) x 1本 ・ワイヤロープΦ5 x 21m ・電源コード 5m (上下リミットスイッチ オプション) | 18.4 |
| 梯子・部品構成 | ・スライド梯子 3.8m (収納時2.5m) | 15.3 |
| | ・中間梯子 2.3m x 1本 | 7.8 |
| | ・中間梯子 1.0m x 2本 | 9.6 |
| | ・曲り梯子 x 1本 | 12.5 |
| | ・上部滑車 x 1個 | 2.7 |
| | ・各種支柱 | 7.4 |

製品の改良などのために、製品の仕様、寸法などを予告なく変更することがありますので、あらかじめご了承下さい。

ウインチと荷揚げ機の

TKK トヨコーケン株式会社

本社 東京都江東区東砂8-19-20 TEL (03)5857-3161
山梨事業所 山梨県南アルプス市宮沢301 TEL (055)282-5581
大阪営業所 東大阪市森河内西1-8-25 TEL (06)6787-7077
福岡営業所 春日市春日原南町4-11 TEL (092)593-1080
名古屋営業所 名古屋市守山区小幡4-13-1 TEL (052)793-5255